

स्वास्थ्य शिक्षा पुस्तकालय - लोगों के लिए



दुनिया का सबसे बड़ा **मुफ्त** स्वास्थ्य पुस्तकालय है.

यह एक आधुनिक पुस्तकालय है जो सभी बीमारियों के बारे में विश्वसनीय जानकारी प्रदान करता है.

अब हमारा लक्ष्य इन क्षेत्रों में है :

1. स्वास्थ्य बीमा कंपनियों को रोग शिक्षा में निवेश करने के लिए प्रोत्साहित करना
2. रोग जानकारी थेरेपी की वकालत करना
3. रोगियों के लिए राष्ट्रीय शिक्षा केन्द्रों की स्थापना करना
4. वेबसाइट के लिए ,भारतीय भाषाओं में , रोगी के लिए शैक्षिक सामग्री तैयार करना

For more information on this subject:
Ask the Librarian : Free Answers to any Health Questions !!

<http://www.healthlibrary.com/information.htm>

For More Info: ASK A LIBRARIAN



HEALTH EDUCATION LIBRARY FOR PEOPLE

स्वास्थ्य शिक्षा पुस्तकालय - लोगों के लिए

मलेरिया



**LET'S HELP
ERADICATE
IGNORANCE**

Health Education Library For People

206, Dr. D.N. Road,
National Insurance Bldg.,
Ground Floor,
Near New Excelsior Cinema,
Mumbai - 400 001.

Tel: 22061101, 22031103, 65952393, 65952394

Email: helplibrary@gmail.com

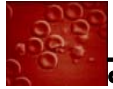
www.helpforhealth.org

**LET'S HELP
ERADICATE
IGNORANCE**

मलेरिया

मलेरिया क्या है ?

मलेरिया एक वाहक जनित इन्फेक्शन है, जो एक विशेष जाति के मादा मच्छर के काटने से होता है । ये मच्छर है - एनोफिलिस । ये मच्छर प्लासमोडियम नाम कारक जीवाणु को शरीर में पहुँचाते हैं।



मलेरिया कैसे होता है?

लाल रक्त कण का इन्फेक्शन: कारक घटक प्लास्मोडियम की चार उपजातियाँ होती हैं । ये हैं - वाइवेक्स, फेल्लियेरम, ऑवेल और मलेरी । इनमें पहली अधिक सामान्य रूप में पाई जाती है । ये प्रोटोजोआ पैरासाइट है । जो मच्छरों द्वारा काटने पर हमारे शरीर में प्रवेश करते हैं । भीड़-भाड़ वाले इलाकों, गन्दे नालों, अंधेरी जगहों जहाँ मच्छरों का प्रजनन अधिक होता है वहाँ यह रोग अधिक होता है,

मलेरिया के मुख्य लक्षण क्या हैं ?

मलेरिया के लक्षण फ्लू और अन्य ज्वरों से मिलते जुलते रहते हैं । फिर भी तुरन्त निदान कर चिकित्सा की अपेक्षा आवश्यक होती है । इसके प्रमुख लक्षण ये हैं -

- * ठंड और कंपन के साथ मध्यम तेज बुखार, जो 2 -4 दिन एकान्तर में आता है । खूब पसीना आना, मलेरिया का सूचक है।
- * तेज सिरदर्द और पेट का दर्द भी सामान्यतया होता है।
- * भूख न लगना और वमन भी हो सकते हैं।
- * लीवर की असामान्यता के कारण रक्त शर्करा कम हो सकती है, जिससे हाइपोग्लाइसिमिया के लक्षण प्रकट होते हैं।
- * चिकित्सा न करने पर तीव्र मलेरिया गहरे भूरे रंग का मूत्र आता है । इसे रीनल फेलयर होकर मूत्र में रक्त उत्सर्जन होने

लगता है। इसे हिमोग्लोबिनूरिया कहते हैं ।

- * जिनमें झटका, मूर्च्छा या बेहोशी या असामान्य व्यवहार हो उनमें सेरिब्रल मलेरिया का संदेह किया जाता है ।

इसका निदान कैसे होता है?

- * मलेरिया का मुख्य निदान रक्त के स्मिपर में मलेरिया पैरासाइट की उपस्थिति से हो जाता है । इससे प्रकार और पैरासाइट के लोड का भी पता चल जाता है।

उसकी चिकित्सा कैसे की जाती है?

मलेरिया की चिकित्सा के लिए विशेष एंटीवायोटिक होते हैं । साधारणतया इसे एंटी मलेरिया कहते हैं । इन्हें विशिष्ट रूप में 3 दिन तक दिया जाता है।

- * मुख्य एंटी मलेरिया दवाएँ ये हैं - प्रमुख एंटी मलेरिया क्लोरोक्विन, क्वीनिन और मेपलोक्विन

