

स्वास्थ्य शिक्षा पुस्तकालय - लोगों के लिए



दुनिया का सबसे बड़ा **मुफ्त** स्वास्थ्य पुस्तकालय है.

यह एक आधुनिक पुस्तकालय है जो सभी बीमारियों के बारे में विश्वसनीय जानकारी प्रदान करता है.

अब हमारा लक्ष्य इन क्षेत्रों में है :

1. स्वास्थ्य बीमा कंपनियों को रोग शिक्षा में निवेश करने के लिए प्रोत्साहित करना
2. रोग जानकारी थेरेपी की वकालत करना
3. रोगियों के लिए राष्ट्रीय शिक्षा केन्द्रों की स्थापना करना
4. वेबसाइट के लिए ,भारतीय भाषाओं में , रोगी के लिए शैक्षिक सामग्री तैयार करना

For more information on this subject:
Ask the Librarian : Free Answers to any Health Questions !!

<http://www.healthlibrary.com/information.htm>

For More Info: ASK A LIBRARIAN



**LET'S HELP
ERADICATE
IGNORANCE**

Health Education Library For People

206,Dr. D.N.Road,
National Insurance Bldg.,
Ground Floor,
Near New Excelsior Cinema,
Mumbai – 400 001.

Tel: 22061101, 22031103, 65952393, 65952394

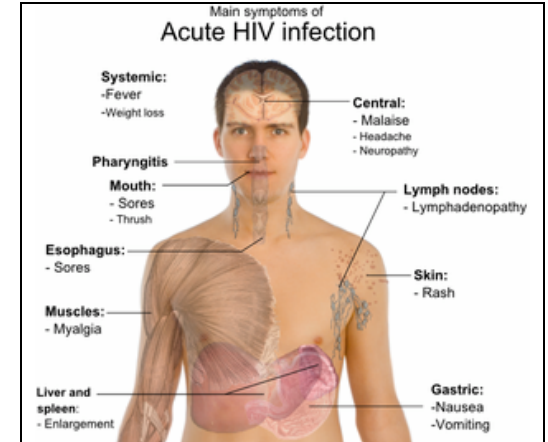
www.healthlibrary.com



HEALTH EDUCATION LIBRARY FOR PEOPLE

स्वास्थ्य शिक्षा पुस्तकालय - लोगों के लिए

एड्स/एचआईवी



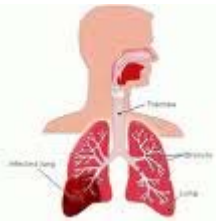
**LET'S HELP
ERADICATE
IGNORANCE**

मानव इम्यूनोडिफीसिअन्सी वायरस (एचआईवी)

मानव इम्यूनोडिफीसिअन्सी वायरस (एचआईवी)

एक लैटीवायरस (रेट्रोवायरस परिवार के एक सदस्य) है कि अधिग्रहीत इम्यूनोडिफीसिअन्सी सिंड्रोम (एड्स), शुरू में मनुष्यों में प्रतिरक्षा प्रणाली को विफल कर एक जीवनघातक अग्रणी-अवसरवादी संक्रमण का कारण बनता है। एचआईवी का संक्रमण रक्त, वीर्य, योनि द्रव, पूर्वस्खलन, स्तन के दूध के हस्तांतरण के द्वारा होता है या इन शारीरिक तरल पदार्थ के भीतर मौजूद मुक्त एचआईवी वायरस कणों और वायरस संक्रमित प्रतिरक्षा कोशिकाओं से होता है। संचरण के चार प्रमुख मार्ग हैं असुरक्षित यौन संबंध, दूषित सुइयाँ, स्तन दूध, और जन्म के समय उसके बच्चे को एक संक्रमित मां से पारेषण (कार्यक्षेत्र संचरण). विकसित दुनिया में एचआईवी के लिए रक्त उत्पादों की जांच काफी हद तक रक्ताधान या संक्रमित रक्त उत्पादों से संचरण का सफाया किया जा रहा है

संकेत और लक्षण



- तीव्र एचआईवी संक्रमण का मुख्य लक्षण.

एचआईवी के साथ आरंभिक संक्रमण आम तौर पर एक संक्रमित व्यक्ति के शरीर में से तरल के हस्तांतरण के बाद होता है. संक्रमण का पहला चरण, प्राथमिक या तीव्र संक्रमण तेजी से वायरल प्रतिकृति है जोकि तुरंत एचआईवी व्यक्ति एचआईवी के जोखिम का स्तर सामान्य से एक बहुतायत से कई लाख वायरस परिधीय रक्त वायरस के साथ में आ जाते हैं। इस प्रकार की अवधि प्रमुख है. यह प्रतिक्रिया परिसंचारी की संख्या में सीडी 4 + एक के रूप में चिह्नित टी कोशिकाओं के साथ है. सीडी 8 के सक्रियण के साथ इस तीव्र वायरिमिया लगभग सभी रोगियों में जुड़े + टी कोशिकाओं को, मार देती है और बाद में एंटीबॉडी के उत्पादन, या सीरोकन्वर्शन के साथ कोशिकाओं को एचआईवी संक्रमित कर देती है। सीडी 8 + टी कोशिकाओं की प्रतिक्रिया का वायरस का स्तर है, जो और फिर सीडी 4 + टी सेल के रूप में शिखर गिरावट को नियंत्रित करने में महत्वपूर्ण माना जाता है।

• निदान



कई लोग एचआईवी. सकारात्मक लोगों को पता है कि वे विषाणु से संक्रमित हो रहे हैं

के लिए अफ्रीका में यौन सक्रिय शहरी आबादी का कम से कम 1% का परीक्षण किया गया है और इस अनुपात भी है ग्रामीण आबादी कम है. इसके अलावा , में शहरी स्वास्थ्य सुविधाओं में शामिल से सिर्फ 0.5%, सलाह परीक्षण या उनके परीक्षा परिणाम प्राप्त हैं एक बार फिर, यह अनुपात है ग्रामीण स्वास्थ्य सुविधाओं में कम दाताओं के बाद से उनकी संक्रमण, दाता के इसलिए अनजान हो सकता है रक्त और रक्त में चिकित्सा और चिकित्सा अनुसंधान इस्तेमाल किया उत्पादों के लिए नियमित रूप से एचआईवी जांच की जा रही है |एचआईवी-1 परीक्षण लिंक को एचआईवी-1 एंटीबॉडी का पता लगाने एक एंजाइम इम्यूनोएब्सॉरबेंट (एलिसा) के साथ प्रारंभिक जांच के होते हैं। प्रारंभिक एलिसा से नॉनरियेक्टिव परिणाम के नमूने को एचआईवी नेगेटिव माना जाता है जब तक एक संक्रमित साथी या अज्ञात एचआईवी स्थिति के साथी को नया निवेश हुआ होता है.

