

स्वास्थ्य शिक्षा पुस्तकालय - लोगों के लिए



दुनिया का सबसे बड़ा **मुफ्त** स्वास्थ्य पुस्तकालय है.

यह एक आधुनिक पुस्तकालय है जो सभी बीमारियों के बारे में विश्वसनीय जानकारी प्रदान करता है.

अब हमारा लक्ष्य इन क्षेत्रों में है :

1. स्वास्थ्य बीमा कंपनियों को रोग शिक्षा में निवेश करने के लिए प्रोत्साहित करना
2. रोग जानकारी थेरेपी की वकालत करना
3. रोगियों के लिए राष्ट्रीय शिक्षा केन्द्रों की स्थापना करना
4. वेबसाइट के लिए ,भारतीय भाषाओं में , रोगी के लिए शैक्षिक सामग्री तैयार करना

For more information on this subject:
Ask the Librarian : Free Answers to any Health Questions !!

<http://www.healthlibrary.com/information.htm>

For More Info: ASK A LIBRARIAN



**LET'S HELP
ERADICATE
IGNORANCE**

Health Education Library For People

206,Dr. D.N.Road,
National Insurance Bldg.,
Ground Floor,
Near New Excelsior Cinema,
Mumbai – 400 001.

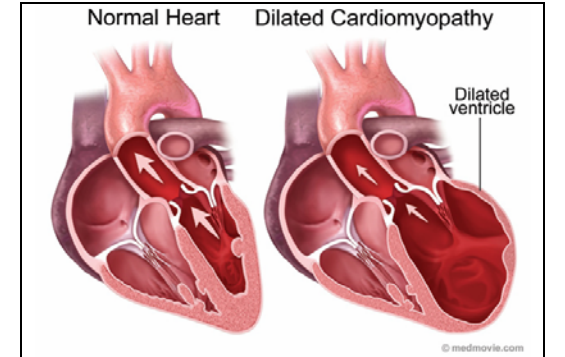
Tel: 22061101, 22031103, 65952393, 65952394



HEALTH EDUCATION LIBRARY FOR PEOPLE

स्वास्थ्य शिक्षा पुस्तकालय - लोगों के लिए

कार्डियोमायोपैथी

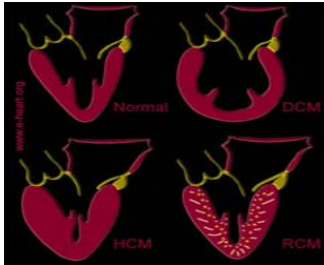


**LET'S HELP
ERADICATE
IGNORANCE**

कार्डियोमायोपैथी क्या है?

कार्डियोमायोपैथी (हृदय हृदय, मायो-मांसपेशी, पैथी-समस्या) हृदय की मांसपेशियों का एक प्रकार का रोग है, जिसमें हृदय के आकार में असामान्य वृद्धि, मांसपेशियों की दीवारों में मोटाई या बड़े पैमाने पर बढ़ना, मोटी या कठिन और आकार में सिकुड़ने के साथ हो जाता है। इससे हृदय की सिकुड़ने और पंप करने की और / या रक्त को प्राप्त करने के लिये विस्फारण क्षमता समाप्त हो जाती है। हृदय की विफलता को भी जन्म दे सकती है।

कार्डियोमायोपैथी के प्रकार क्या हैं?



कार्डियोमायोपैथी प्राथमिक या उच्च माध्यमिक के रूप में वर्गीकृत किया जा सकता है। प्राथमिक कार्डियोमायोपैथी एक स्थिति है, जहाँ इस रोग का सही कारण नहीं पाया जा सकता है।

माध्यमिक कार्डियोमायोपैथी उच्च रक्तचाप, हृदय वाल्व रोग, धमनी के रोग या जन्मजात हृदय दोष कारणों की वजह से हो सकती है और भी ज्यादातर हृदय के अतिरिक्त अन्य अंगों से

संबंधित रोगों के साथ जुड़े होने की संभावना विशिष्ट रूप में हो सकती है।

कार्डियोमायोपैथी के लक्षण क्या हैं?

कार्डियोमायोपैथी के कारण निम्नलिखित लक्षण हो सकते हैं:

- थोड़े से या बिना व्यायाम से भी सांस की तकलीफ।
- एन्जाईनल या चिरकालीन सीने का दर्द। बेहोशी हो सकती है।
- अक्सर चक्कर आना और व्यायाम की क्षमता में कमी।
- असामान्य हृदय लय, या अतालता के विकास की वृद्धि का जोखिम होता है।
- हृदय की गंभीर अतालता अचानक मृत्यु का भी कारण हो सकता है।

• हाईपरट्रोफिक कार्डियोमायोपैथी का इलाज कैसे किया जाता है?

हाईपरट्रोफिक कार्डियोमायोपैथी के लिए एक सामान्य उपचार एक बीटा अवरोधक या कैल्शियम चैनल ब्लॉकर के रूप में जाना जाता है। यदि एक व्यक्ति में अतालता विकसित होती है, तो भी एक अतालता विरोधी दवा

निर्धारित हो सकती है। हाईपरट्रोफिक ऑब्स्ट्रक्टिव कार्डियोमायोपैथी में शराब पृथक्कीकरण शल्य चिकित्सा विहीन उपचार का एक प्रकार है प्रतिरोधी जिसमें हृदय धमनियों की एक छोटी शाखा में शराब के इंजेक्शन का प्रयोग किया जाता है जिससे अतिरिक्त हृदयपेशी को दबाना के लिए दिया जाता है। यह शल्य चिकित्सा के बिना अतिरिक्त हृदय की मांसपेशी में मोटाई कम कर सकता है। रोकनेवाला फार्म के कुछ मामलों में सर्जिकल उपचार संभव है तो दवा इलाज में विफल रहता है।

कार्डियोमायोपैथी के साथ रहते हैं

कई लोग कार्डियोमायोपैथी के साथ अपने सामान्य जीवन जारी रखने में सक्षम हैं। लेकिन कुछ लोगों के लक्षण अनुभव और जटिलताओं का खतरा हो सकता है। ये प्रत्येक व्यक्ति के बीच बहुत अलग अलग होते हैं। इसलिए यह जरूरी है कि एक हृदय रोग विशेषज्ञ जो एक व्यक्तिगत मामले का आकलन और आवश्यक उपचार द्वारा देखा जाता है।

