

स्वास्थ्य शिक्षा पुस्तकालय - लोगों के लिए



दुनिया का सबसे बड़ा **मुफ्त** स्वास्थ्य पुस्तकालय है.

यह एक आधुनिक पुस्तकालय है जो सभी बीमारियों के बारे में विश्वसनीय जानकारी प्रदान करता है.

अब हमारा लक्ष्य इन क्षेत्रों में है :

1. स्वास्थ्य बीमा कंपनियों को रोग शिक्षा में निवेश करने के लिए प्रोत्साहित करना
2. रोग जानकारी थेरेपी की वकालत करना
3. रोगियों के लिए राष्ट्रीय शिक्षा केन्द्रों की स्थापना करना
4. वेबसाइट के लिए ,भारतीय भाषाओं में , रोगी के लिए शैक्षिक सामग्री तैयार करना

For more information on this subject:
Ask the Librarian : Free Answers to any Health Questions !!

<http://www.healthlibrary.com/information.htm>

For More Info: ASK A LIBRARIAN



**LET'S HELP
ERADICATE
IGNORANCE**

Health Education Library For People

206,Dr. D.N.Road,
National Insurance Bldg.,
Ground Floor,
Near New Excelsior Cinema,
Mumbai – 400 001.

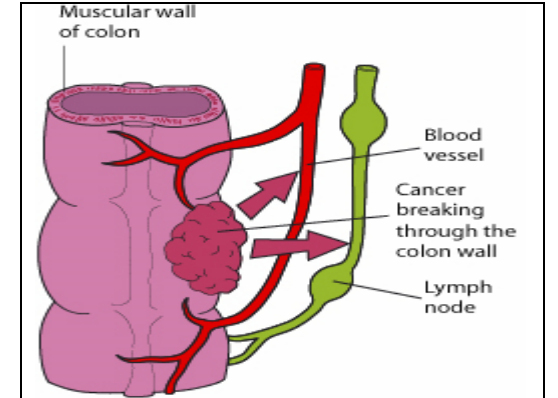
Tel: 22061101, 22031103, 65952393, 65952394



HEALTH EDUCATION LIBRARY FOR PEOPLE

स्वास्थ्य शिक्षा पुस्तकालय - लोगों के लिए

कैंसर



**LET'S HELP
ERADICATE
IGNORANCE**

कैंसर क्या है?

कैंसर के किसी विशेष अंग की कोशिकाओं के एक असामान्य और अनियंत्रित विकास होता है। जो असामान्य रूप से कार्य करती हैं और पूरे शरीर में फैल कर, उन अंगों के विनाश और अंततः असमय मृत्यु के लिए अग्रणी करने में सक्षम होती है।

कैंसर का कारण क्या हो सकता है?

कैंसर के हर प्रकार में सटीक कारण अभी तक स्पष्ट रूप से समझा नहे जा सका है, और यह चिकित्सा के क्षेत्र में अनुसंधान का सबसे महत्वपूर्ण क्षेत्रों में से एक है।

• आम तौर पर, विभिन्न अंगों की कोशिकायें वृद्धि, क्षत कोशिका के विस्थापन के लिये विभाजित होती हैं, आवश्यकता की पूर्ती होने पर जल्द ही विभाजन बंद कर देती है। कोशिका विभाजन की इस प्रक्रिया को माइटोसिस कहा जाता है और इन कोशिकाओं में मौजूद डीएनए द्वारा नियंत्रित होती है।

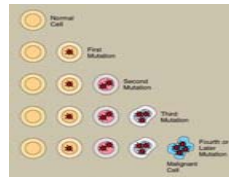
• बहरहाल, जब अचानक इन कोशिकाओं (उत्परिवर्तन) के डीएनए में परिवर्तन अपरिवर्तनीय हैं, कोशिका विभाजन पर नियंत्रण खो देता है या और कोशिकाओं में अनियंत्रित गुणा मुक्त हो जाती हैं। इतना ही नहीं, इस परिवर्तन भी अन्य सेल विशेषता के एक बहुत बदल और असामान्य के

आकार, विध्वंस और आक्रामक सेल के गुच्छे जो एक अंग से फैल सकता है कामकाज में नई कोशिकायें आ जाती हैं और एक अंग विनाश और विफलता के लिए अग्रणी हो जाता है।

अब आनुवंशिक परिवर्तन और विभिन्न प्रकार के पर्यावरणीय कारक जैसे धूम्रपान, विकिरण संपर्क, रसायन, मोटापा और कुछ मामलों में सह उपस्थित आनुवंशिक असामान्यतायें भी कारक साबित हो रही हैं।

• छोटासा कैंसर भी परीक्षा से पकड़ा जा सकता है, एक्सरे, या स्कैन में एक इंच व्यास में एक चौथाई से भी कम के बीच और औसतन प्रलेखित किया जा सकता है, जो कि एक लाख एक अरब से कैंसर की कोशिकाओं से बना होता है।

कैंसर के बुनियादी प्रकार क्या हैं?



कैंसर के विभिन्न प्रकार हो सकते हैं, वे कोशिकाओं से उत्पन्न होने पर निर्भर करता है, मोटे तौर पर निम्नलिखित चार प्रकार में आते हैं:

• कार्सिनोमा: ये वह कैंसर हैं जो एक उपकला कोशिकाओं से उत्पन्न होते हैं जो फार्म का शरीर (त्वचा) और पतले शरीर कैविटी ट्यूब और पैसेजवे कवर के बाहरी

सतह सतहों पर होता है।

- एडिनो केरसिनोमा: इन कैंसर की ग्रंथियों के ढांचे (अंगों) ऐसे फेफड़े, स्तन, प्रोस्टेट, अंडाशय, या गुर्दे के रूप में से पैदा होते हैं।
- सारकोमा: ये कैंसर हड्डी, मांसपेशी, उपास्थि, वसा, या तंतुमय ऊतक में पैदा होते हैं।
- ल्यूकमिया और लिंफोमा: ये कैंसर रक्त और लसीका प्रणाली के विभिन्न घटकों से पैदा होते हैं।
- अन्य: ब्रेन कैंसर, तंत्रिका कैंसर, मेलिनोमा, और कुछ वृषण और डिम्बग्रंथि के कैंसर एक सामान्य श्रेणी में नहीं आते हैं।

प्राथमिक और मेटास्टेटिसिस कैंसर क्या हैं?

प्राथमिक कैंसर जिस अंग से उत्पन्न होता हो उसे कहते हैं। कैंसर के लिए नाम प्राथमिक मूल से होता है, जैसे कि त्वचा, कोलोन, या स्तन के रूप में साइट होती है। जब स्तन कैंसर स्तन में होकर हड्डी में होता है कैंसर हड्डी को मेटास्टेटाईज कर दिया कहा जाता है, न कि हड्डी का कैंसर कहते हैं।

जब कैंसर मूल साइट से शरीर के दूसरे हिस्से में फैलता है, यह मेटास्टेटिक कैंसर कहलाता है।

